

ADDITIF NATUREL EN POUDRE POUR LE TRAITEMENT DES STATIONS ÉPURATIONS				pH 6
---	--	--	--	-------------

- | | |
|--|---|
| <ul style="list-style-type: none"> ▶ Réduit le volume de boues produites jusqu'à 30%. ▶ Régule le fonctionnement des ouvrages. ▶ Neutralise les odeurs très rapidement. | <ul style="list-style-type: none"> ▶ Améliore la qualité de rejet et réduit la quantité d'oxygène nécessaire pour l'aération. ▶ Optimise les performances, réduit les coûts d'exploitation et aide au redémarrage des stations. |
|--|---|

LIEUX D'UTILISATION
Stations épurations.

MODE D'EMPLOI
Dosage : 400 g /tonne de DCO entrante. Verser dans l'eau à traiter. Saupoudrer le produit à la surface du bassin aéré. Adapter la quantité en fonction des résultats obtenus.

PRODUITS ASSOCIES
Compléter votre action grâce à notre large gamme :
- Nettoyant surfaces, dérouillants, absorbants, traitement des odeurs, ...

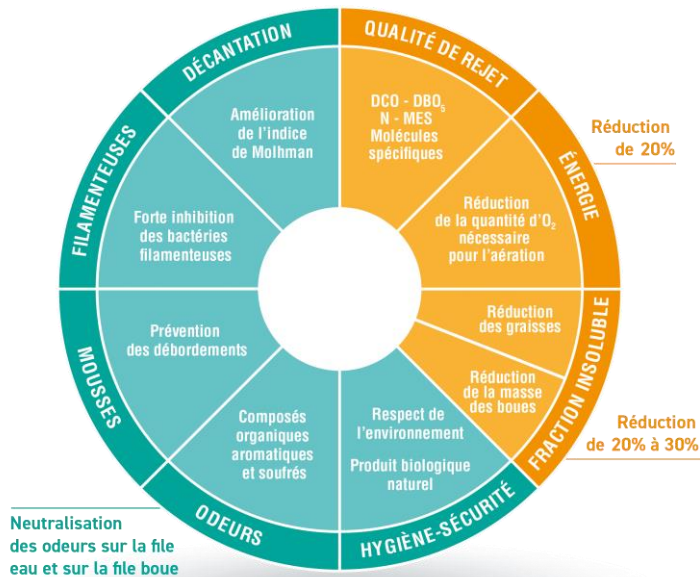
MATERIELS D'APPLICATION
Découvrez la synergie parfaite avec notre gamme de matériel d'application et EPI :
- Pulvérisateurs, brosses, ...
- Gants, blouses, lunettes, ...

CARACTERISTIQUES TECHNIQUES
Aspect : poudre beige.
Odeur : neutre.
pH (10%) : 6 – 6,5.

COMPOSITION
Mélange de souches bactériennes (bacillus et Pseudomonas) et de levure Yarrowia sp.
Contient des micro-organismes naturels de classe 1 (EFB) selon la directive européenne 2000/54/CE (microorganismes n'ayant jamais été décrits comme agent de causalité de maladies chez l'homme).

CONDITIONS D'EMPLOI
Ne pas mélanger avec les des produits biocides (bactéricide et/ou fongicides). Consulter les précautions d'emploi sur l'emballage ou la FDS.

Nous ne saurions être responsables pour toutes applications du produit autres que celles exprimées dans cette notice.



1020004611001-0225 ATOUT V SYMBIOTECH STEP

<p>Vous souhaitez une démonstration : contactez votre commercial ou appelez-nous au 02.32.96.93.93</p>	<p>Nos fiches de données de sécurité sont disponibles 24h/24 sur Internet à l'adresse : www.quickfds.com</p>	<p>www.purodor-marosam.com</p>
---	--	---